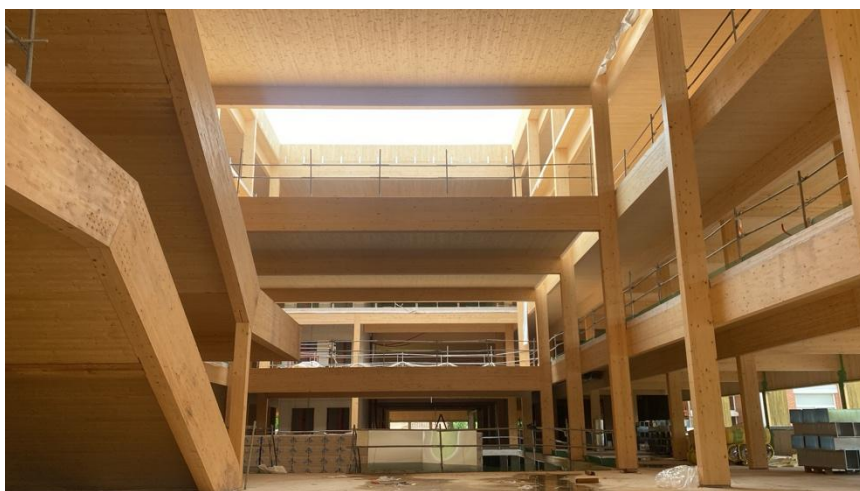


## AITHON ATR24



**A BASE D'ACQUA, TRASPARENTE, RIVESTIMENTO REATTIVO**

**SOLUZIONE IDEALE PER GRANDI PROGETTI IN CLT/LT**

**NON RICHIEDE MANO FINALE, TESTATO SPECIFICAMENTE SU CLT**

### **DATI TECNICI**

Colore	Trasparente
Aspetto	Opaco (zero gloss)
Densità	1,22 g/ml
COV	< 0,9 g/l
COV	< 0,8 % in peso
<b>Reazione al fuoco (EN 13501-1)</b>	<b>B-s1-d0</b>

### **APPLICAZIONE**

AITHON ATR24 si applica in una o due mani a pennello, rullo o a spruzzo.

Il prodotto non è adatto a legni scuri, che possono essere protetti con AITHON PV33 o AITHON ECO FRX.

## REQUISITI AMBIENTALI

Il rivestimento reattivo AITHON ATR24 è destinato esclusivamente all'uso in ambienti interni. Non deve essere esposto a temperature inferiori al punto di rugiada, poiché ciò potrebbe causare condensa sulla superficie del legno verniciato, e il contatto diretto con l'acqua deve essere assolutamente evitato.

Applicare AITHON ATR24 quando la temperatura ambiente è compresa tra 5°C e 30°C, e almeno 3°C al di sopra del punto di rugiada. È importante che la temperatura rimanga superiore ai 5°C durante l'intero processo di essiccazione. AITHON ATR24 non deve essere applicato quando l'umidità ambientale supera il 70%.

Si raccomanda una ventilazione adeguata durante l'applicazione.

## REQUISITI DEL SUPPORTO

Prima dell'applicazione il contenuto di umidità del legno non dovrebbe superare il 15% al fine di garantire una veloce essiccazione. Valori di umidità più elevati rallentano il processo di essiccazione. Pertanto, è importante mantenere sotto controllo il contenuto di umidità, ad esempio aumentando la temperatura dell'area di applicazione o utilizzando un deumidificatore.

## PRIMA DI INIZIARE L'APPLICAZIONE

- Se necessario, carteggiare la superficie con carta abrasiva fine (120 o 150).
- Miscelare accuratamente AITHON ATR24 a mano o con un agitatore elettrico a bassa velocità, per evitare formazione di schiuma.
- Usare i DPI raccomandati dalla scheda di sicurezza (guanti, occhiali protettivi e maschera facciale).

## DILUIZIONE

Il prodotto è pronto per l'uso. E' possibile diluirlo con acqua, non oltre il 5%.

## QUANTITATIVO DA APPLICARE

Fino 300 g/m<sup>2</sup> (380 micron a umido) possono essere applicati in un'unica mano in posizione verticale.

Per ottenere i risultati più lisci, simili a quelli dei mobili, non si dovrebbero applicare più di 200 g/m<sup>2</sup> in un'unica mano.

## PULIZIA

Usare acqua e detersivi neutri. Gocce di prodotto asciugato possono essere rimosse più velocemente con acqua calda.

## CONFEZIONI

Secchielli da 20 Kg netti.

## STOCCAGGIO E SCADENZA

Nei contenitori originali sigillati il prodotto è garantito per 18 mesi. Temperatura di magazzinaggio: 7 – 30 °C. Proteggere dal gelo.

Questa emissione della scheda tecnica sostituisce tutte le versioni precedenti..

I dati, le specifiche, le indicazioni e le raccomandazioni fornite in questa scheda tecnica sono solamente il risultato di test effettuati in condizioni controllate e/o appositamente definite. La loro accuratezza, la completezza o l'adeguatezza, in relazione alle effettive condizioni di applicazione saranno da verificare esclusivamente da parte dell'acquirente e / o utente.

Aithon Ricerche internazionali non si assume alcuna responsabilità in merito all' applicazione effettiva. L'applicazione e il risultato finale dipendono in gran parte dalle condizioni ambientali decorrenti durante l'applicazione. Questo prodotto è destinato solo per uso professionale; questo implica che l'utente possiede una sufficiente conoscenza per utilizzare correttamente il prodotto per quanto riguarda gli aspetti tecnici e di sicurezza sul lavoro. Dati del prodotto sono soggette a modifiche senza preavviso. Le ultime versioni di schede tecniche, schede di sicurezza e manuali di applicazione sono disponibili sul nostro sito internet [www.aithon.eu](http://www.aithon.eu) o possono essere richieste al nostro Servizio Tecnico.